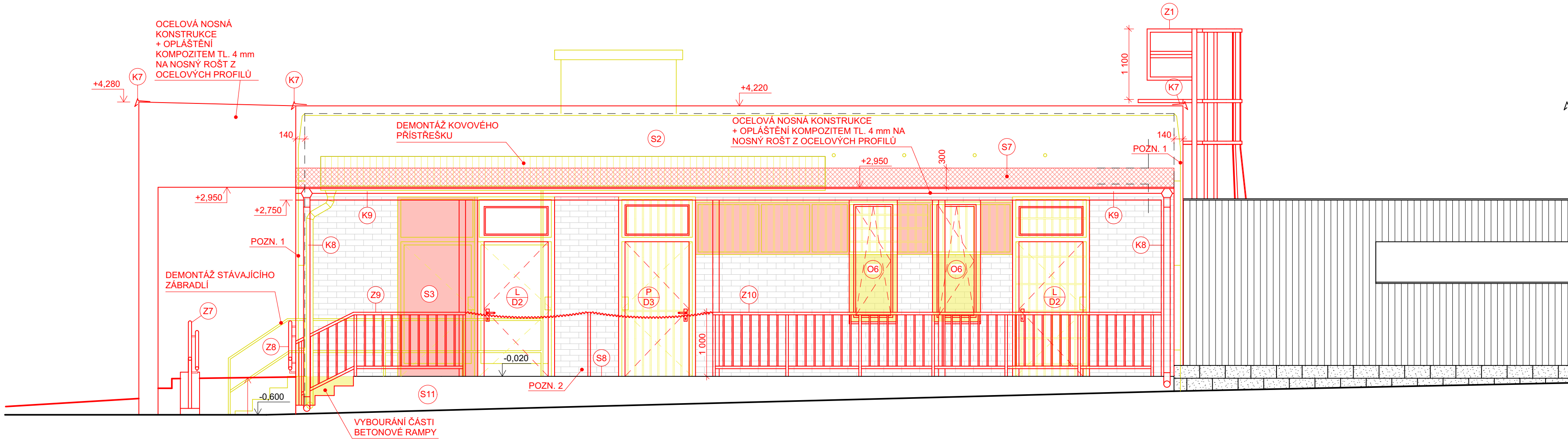




POHLED ZÁPADNÍ



POHLED VÝCHODNÍ

LEGENDA SKLADER

- S1) POVRCHOVÁ ÚPRAVA FASÁDY (BÍLÝ FASÁDNÍ POLYSTYREN - EPS)**
- ZDIVO Z POROBETONOVÝCH TVÁRNIC TL 375 mm NA TENKOVRSŤVOU ZDÍCI MALTU M5
  - PENETRAČNÍ NÁTER
  - VYROVNÁVACÍ FASÁDNÍ TMEL TL 5 mm
  - VYROVNÁVACÍ BÍLÝ FASÁDNÍ PĚNOVÝ POLYSTYREN EPS TL 20 mm ( $\lambda = 0,039 \text{ W/(m.K)}$ )
  - BÍLÝ FASÁDNÍ PĚNOVÝ POLYSTYREN EPS TL 140 mm ( $\lambda = 0,039 \text{ W/(m.K)}$ )
  - KOTVENÍ PLASTOVOU ŠROUBOVACÍ HMŮZDINKOU S POLYSTYRENOVOU ZATKOU + LEPENO PO OBVODU A UPROSTŘED DESKY POMOCI TERČŮ
  - ARMOVACÍ TMEL TL 5 mm
  - ARMOVACÍ TKANINA
  - PENETRAČNÍ NÁTER
  - TENKOVRSŤVA PROBARVENÁ OMÍTKA - BÍLÁ BARVA

- S2) POVRCHOVÁ ÚPRAVA FASÁDY (BÍLÝ FASÁDNÍ POLYSTYREN - EPS)**
- OČISTĚNÍ STÁVAJÍCÍHO POVRCHU FASÁDY TLAKOVÝM MYTÍM, ODSTRANĚNÍ NESOUDRNÝCH MATERIÁLŮ
  - PENETRAČNÍ NÁTER
  - VYROVNÁVACÍ FASÁDNÍ TMEL TL 5 mm
  - BÍLÝ FASÁDNÍ PĚNOVÝ POLYSTYREN EPS TL 140 mm ( $\lambda = 0,039 \text{ W/(m.K)}$ )
  - KOTVENÍ PLASTOVOU ŠROUBOVACÍ HMŮZDINKOU S POLYSTYRENOVOU ZATKOU + LEPENO PO OBVODU A UPROSTŘED DESKY POMOCI TERČŮ
  - ARMOVACÍ TMEL TL 5 mm
  - ARMOVACÍ TKANINA
  - PENETRAČNÍ NÁTER
  - TENKOVRSŤVA PROBARVENÁ OMÍTKA - BÍLÁ BARVA

- S4) POVRCHOVÁ ÚPRAVA SOKLU (XPS)**
- TENKOVRSŤVA PROBARVENÁ OMÍTKA - ŠEDÁ BARVA
  - ARMOVACÍ TMEL TL 5 mm
  - ARMOVACÍ TKANINA
  - XPS TL 140 mm ( $\lambda = 0,038 \text{ W/(m.K)}$ )
  - ZAPUŠTĚN POD TERÉN, LEPIČÍ TMEL NANÁŠEN NA TI DESKY PO OBVODU A VE STŘEDU POMOCI TERČŮ
  - LEPIČÍ TMEL TL 5 mm
  - STÁVAJÍCÍ HYDROIZOLACE STAVBY - POŠKOZENÉ ČÁSTI HYDROIZOLACE BUDOU OPRÁVENY (SBS MODIFIKOVANÝ ASFALTOVÝ PÁS S NOSNOU VLOŽKOU ZE SKELNÉ TKANINY TL 4 mm
  - OČISTĚNÍ STÁVAJÍCÍHO POVRCHU FASÁDY TLAKOVÝM MYTÍM, ODSTRANĚNÍ NESOUDRNÝCH MATERIÁLŮ

- S7) POVRCHOVÁ ÚPRAVA FASÁDY (XPS)**
- OČISTĚNÍ STÁVAJÍCÍHO POVRCHU FASÁDY TLAKOVÝM MYTÍM, ODSTRANĚNÍ NESOUDRNÝCH MATERIÁLŮ
  - PENETRAČNÍ NÁTER
  - VYROVNÁVACÍ FASÁDNÍ TMEL TL 5 mm
  - XPS TL 140 mm ( $\lambda = 0,038 \text{ W/(m.K)}$ )
  - LEPIČÍ TMEL NANÁŠEN NA TI DESKY PO OBVODU A VE STŘEDU POMOCI TERČŮ
  - ARMOVACÍ TMEL TL 5 mm
  - ARMOVACÍ TKANINA
  - PENETRAČNÍ NÁTER
  - TENKOVRSŤVA PROBARVENÁ OMÍTKA - BÍLÁ BARVA

- S8) OPRAVA BETONOVÉ RAMPY**
- PROTISKLUZNÁ ÚPRAVA - KOMBINACE NÁTERŮ Z EMULZNÍ EPOXIDOVANÉ PRYSKYŘICE A DO NÍ VSYPANÉHO KREMIČITÉHO PÍSKU
  - REPROPLACNÍ MALTA TL. MAX. 5 mm
  - PENETRAČE BETONU - ADHEZNÍ MŮSTEK
  - ODSTRANĚNÍ ODPAĐAVAJÍCÍCH / VYDROLENÝCH ČÁSTÍ BETONU, VYČISTĚNÍ SILNÝM PROUDEM VODY POMOCÍ VYSOKOTLAKOVÉHO ČISTIČE
  - STÁVAJÍCÍ ZB RAMPY

POZNÁMKY

- POZN. 1 - DEMONTÁŽ HROMOSVODU
- POZN. 2 - V MÍSTĚCH, KDE KERAMICKÝ PÁSEK NENÍ PEVNĚ SPOJEN S PODKLADEM, JE ZNEHODNOCEN VLIVEM POVĚTRNOSTNÍCH VLIVŮ NEBO MECHANICKÉHO POŠKOZENÍ BUDE V TĚCHTO MÍSTĚCH PÁSEK ODSEKÁN, PODKLAD ZRAVEN NEČISTOT, MASTNŮTY, BIOLOGICKÝCH NEČISTOT A VŠECH VOLNĚ SE ODDĚLJÍCÍCH VRSTEV A POTE PROVEDENA VYROVNÁVACÍ JÁDROVÁ OMÍTKA V TL. MIN. 20 mm
- POZN. 3 - NÁTER FASÁDY V BARVĚ ANTRACITU

- S11) OPRAVA BETONOVÉ RAMPY (ZDÍKA)**
- TENKOVRSŤVA PROBARVENÁ OMÍTKA - ŠEDÁ BARVA
  - ARMOVACÍ TMEL TL 5 mm
  - ARMOVACÍ TKANINA
  - XPS TL 30 mm ( $\lambda = 0,038 \text{ W/(m.K)}$ )
  - LEPIČÍ TMEL NANÁŠEN NA TI DESKY PO OBVODU A VE STŘEDU POMOCI TERČŮ
  - LEPIČÍ TMEL TL 5 mm
  - PENETRAČNÍ NÁTER
  - REPROPLACNÍ MALTA TL. MAX. 5 mm
  - PENETRAČE BETONU - ADHEZNÍ MŮSTEK
  - ODSTRANĚNÍ ODPAĐAVAJÍCÍCH / VYDROLENÝCH ČÁSTÍ BETONU, VYČISTĚNÍ SILNÝM PROUDEM VODY POMOCÍ VYSOKOTLAKOVÉHO ČISTIČE
  - STÁVAJÍCÍ ZB RAMPY

- K1) ZÁVĚTRNÁ LIŠŤA Z POPLASTOVANÉHO PLECHU, R.Š. 250 mm**

- Z1) STĚNOVÝ FASÁDNÍ ŽEBŘÍK S OCHRANNÝM KŮSEM - POZINKOVANÝ LAKOVANÝ**
- VÝŠKA ŽEBŘÍKU CCA 1,9 m, PŘESNÉ ROZMĚRY NUTNO OVĚŘIT NA STAVBĚ
  - ŠÍŘKA ŽEBŘÍKU 800 mm
  - VZDÁLENOST PRŮHLÍ 250 mm
  - ŽEBŘÍK BUDE ZAČÍNAT VE VÝŠCE 2 400 mm NAD TERÉNEM, BUDE DOPLNĚN ODNÍMATELNÝM ŽEBŘÍKEM DÉLKY CCA 2 450 mm
  - OCHRANNÝ KŮS ŽEBŘÍKU BUDE ZAČÍNAT VE VÝŠCE 2 500 mm NAD TERÉNEM A UKONČEN 1 100 mm NAD VÝSTUPNÍ ÚROVNI STŘECHY
  - SVĚTLÉ ROZMĚRY OCHRANNÉHO KŮSE JSOU 700/700 mm
  - ŽEBŘÍK BUDE DO FASÁDY KOTVEN PŘES TEPELNOU IZOLACI POMOCÍ KOTVY SLOŽENÉ Z HMŮZDINKY, KOMBISROUBU A SPECIÁLNÍHO PROTICHLADOVÉHO KŮŽELE, KTERÝ PŮSOBÍ JAKO PŘERUŠENÍ TEPELNÉHO MOSTU
  - POVRCHOVÁ ÚPRAVA - NÁTER KOVÁRSKÁ ČERN

- Z7) OCELOVÉ ZÁBRADLÍ S MADLEM**
- PRŮMĚR MADLA 42,4 mm
  - PRŮMĚR SLOUPKU 42,4 mm
  - MATERIÁL: NEREZOVÁ OCEĽ
  - DÉLKA: 7,70 m
  - MADLO VE VÝŠCE 750 A 900 mm NAD ÚROVNÍ CHODNIKU
  - KOTVENÍ POMOCÍ LEPENÝCH NEREZOVÝCH NEBO POZINKOVANÝCH KOTEV DO BETONU M10, ŠROUBY S KORUNKOVÝMI MATICEMI
  - POVRCHOVÁ ÚPRAVA - NÁTER KOVÁRSKÁ ČERN

- Z8) OCELOVÉ MADLO**
- PRŮMĚR MADLA 42,4 mm
  - MATERIÁL: NEREZOVÁ OCEĽ
  - DÉLKA: 7,70 m
  - CELKOVÁ VÝŠKA VE VÝŠCE 750 A 900 mm NAD ÚROVNÍ CHODNIKU
  - KOTVENÍ PŘES KOTVENÍ DESKU ø 60 mm
  - POVRCHOVÁ ÚPRAVA - NÁTER KOVÁRSKÁ ČERN

- Z9) OCELOVÉ ZÁBRADLÍ**
- SLOUPEK JEK 40/40/3 mm
  - MADLO: D-PROFIL 40/40/3 mm
  - VODODROVNÁ VÝPLŇ: JEK 40/40/3 mm
  - SVISLÁ VÝPLŇ: KRUHOVÁ TRUBKA ø 20 mm
  - KOTVENÍ PATKA P10-100x100
  - VÝŠKA ZÁBRADLÍ: 1 000 mm
  - MEZERA MEZI SVISLOU VÝPLNÍ: 120 mm
  - POVRCHOVÁ ÚPRAVA - NÁTER KOVÁRSKÁ ČERN

STUPEŇ PROJEKTOVÉ DOKUMENTACE: DOKUMENTACE PRO PROVEDENÍ STAVBY			
ZODPOVĚDNÝ PROJEKTANT: Ing. Pavel Ošovský		VYPRACOVAL: Ing. Jan Tmáň	
INVESTOR: Obec Grygov, Šrámkova 19, 783 73 Grygov		MÍSTO STAVBY: Obec Grygov, Šrámkova 112, 783 73 Grygov	
BAUMAS projekt, spol. s r.o.		Adresa: Moravská 3010/57a, 787 01 Kroměříž, Telefon: 573 340 315, E-mail: info@bm-baumas.cz, IČO: 07657072, DIČ: CZ07657072	
NÁZEV STAVBY: PROJEKTNÍ POTRAVIN GRYGŮV		FORMÁT: 1050 x 594	DATUM: 12/2023
NÁZEV VÝKRESU: POHLED VÝCHODNÍ A ZÁPADNÍ TECHNICKÝ - NOVÝ STAV		Č. ZÁKAZKY: 031-2021	Č. VÝKRESU: D.1.1.b-13
		MĚŘÍTKO: 1:50	